

# Les pertes d'énergie visualisées en temps réel

Une « balade thermique » a été organisée vendredi dans le cœur ancien. Objectif : détecter les façades présentant des fuites d'énergie coûteuses pour le porte-monnaie et néfastes pour l'environnement



## Kézako ?

Qu'est-ce que l'Agence des politiques énergétiques ? Elle est rattachée à l'association des communes forestières, basée au Luc. L'entité apporte son expertise technique dans tous les domaines de l'énergie, le but étant d'utiliser cette ressource de manière rationnelle et sans gaspillage. Elle s'adresse aux particuliers, collectivités, copropriétés qui souhaitent entamer une démarche de rénovation et de travaux en tous genres car des bouquets d'aides financières, souvent méconnues, existent, même pour les foyers modestes.

« L'Agence des politiques énergétiques du Var, ce sont des animations ainsi que des conseils et un accompagnement indépendants, impartiaux et gratuits, sur la rénovation des bâtiments ; les aides financières ; l'isolation, le chauffage, la ventilation, les matériaux ; les constructions performantes ; les énergies renouvelables ; l'éclairage, etc. »

Des permanences à Brignoles et Saint-Maximin sont assurées. D'autres seront ouvertes si besoin.

Quartier Précocumin, route de Toulon  
Rens. : 04.94.99.17.24.  
Email : contact@cofor83.fr  
Ouvert du lundi au vendredi, de 9 h à 13 h et de 14 h à 17 h 30.

S. CHAUDHARI  
schaudhari@varmatin.com

Vendredi après la tombée de la nuit, les experts de l'Agence des politiques énergétiques ont proposé au public d'arpenter les rues du centre-ville, caméra thermique en main, distribuant bons et mauvais points.

(Photos Gilbert Rinaudo et DR)

Réduire sa facture énergétique tout en préservant Dame Nature constituait les leitmotivs des experts de l'Agence des politiques énergétiques du Var, Samuel Vaillant de Guelis et Guillaume Anton ainsi que de Sophie Baup, directrice « environnement » à la communauté d'agglomération. Vendredi, après la tombée de la nuit, après une présentation de leurs missions, ils ont proposé au public d'arpenter les rues du centre-ville, caméra thermique en

main, distribuant bons et mauvais points.

### Défauts de construction ou usure du temps

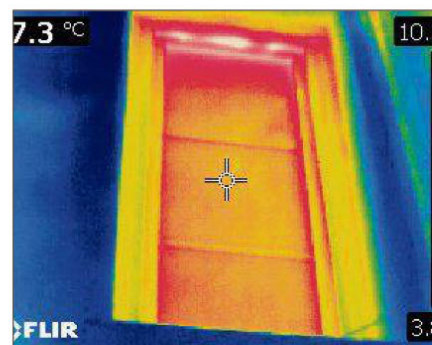
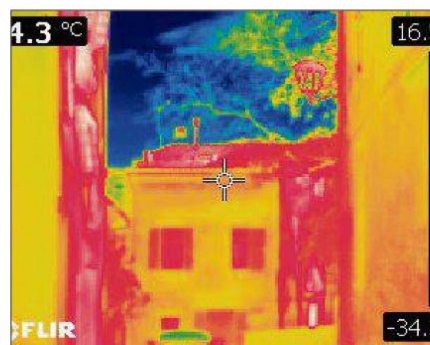
« Tout corps émet un rayonnement infrarouge. L'appareil capte les différences de températures d'une façade. Grâce à cela, nous arrivons à détecter les défauts d'isolation liés aux défauts de construction, de tassements ou d'absences d'isolants. Attention, en revanche, nous ne pouvons pas obtenir d'indication sur les vitres car elles réfléchissent la température extérieure », explique Samuel. Plus l'image est rose/rouge, plus la température mesu-

rée est forte : il y a une fuite importante d'énergie. C'est justement le cas, dans la rue Cavallon où une aura jaune claire apparaît sur l'écran tout autour d'une grande fenêtre battante : les murs encadrant l'ouverture laissent clairement échapper la chaleur. Parfois, l'image seule ne peut être concluante et nécessite une analyse plus poussée. Pointant sa caméra portative sur la pharmacie de la place Caramy, il explique : « Au-dessus de la pharmacie par exemple, vous voyez ce qu'on appelle un pont thermique au niveau de toiture. Il y a soit, clairement, une forte déperdition d'énergie ou bien alors elle est chaude à cause du soleil de cet après-midi. » Retour sur la place Ca-

vaillon, où deux appartements mitoyens appartenant à une seule et même résidence affichent des températures extrêmement différentes. « Là encore, soit un des deux logements est inhabité ou inoccupé en ce moment, soit il y en a un qui chauffe plus que le voisin... » Petit moment d'inquiétudes rue Tourmalaute, car des fils électriques traversant une façade apparaissent très chauds sur l'écran : « A priori, ils ne sont pas correctement dimensionnés... », estime M. Vaillant de Guelis. Pas à pas, un petit tour du centre ancien est effectué, ponctué par les remarques des spectateurs. « Est-ce que vous vous déplacez à domicile parce que je n'ai rien aux normes : canali-

sations, fenêtres... Et je suis en litige pour cela », interroge un visiteur, récemment propriétaire. « Non, mais avec une description de votre bien, on est déjà à même de faire un point. Concernant les litiges, je vous conseille de voir avec l'Adil », lui a-t-on répondu. Si la question de l'isolation se pose avec acuité en hiver, elle est aussi importante en été. « Les gens se plaignent d'avoir trop chaud et veulent absolument installer une climatisation », développe M. Anton. Nous, on va les amener à se poser des questions car, souvent, si le logement est bien isolé, les occupants n'ont aucune raison d'avoir chaud. »

« L'isolation est utile en hiver mais aussi en été »



Plus l'image est rouge, plus la déperdition de chaleur est importante. Elle s'échappe principalement par les toits, les fenêtres, les balcons, planchers et équipement (ventilation, etc). Le centre-ville de Brignoles, visé par une politique de réhabilitation, comprend de très nombreuses résidences mal isolées.